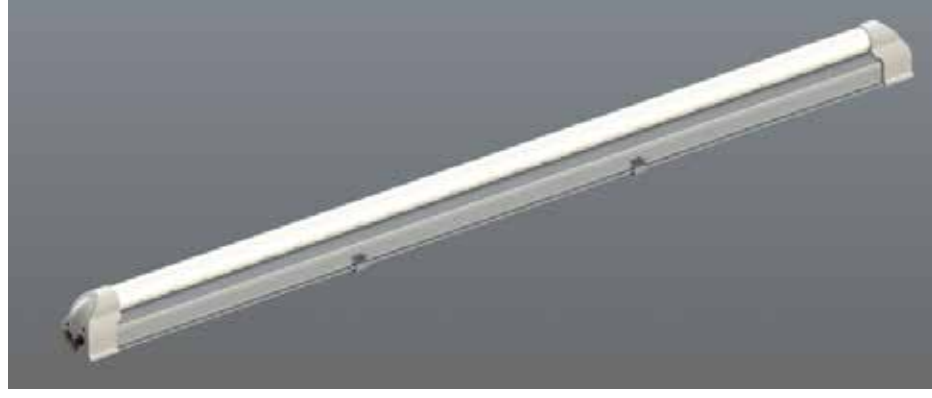


OMEGA LIGHTING



DOĞRUSAL ARMATÜRLER

T5 Tipi Doğrusal Armatürler

GENEL ÖZELLİKLER

Yüksek malzeme kalitesi ve etkileyici tasarımı ile doğru aydınlatma sağlayan doğrusal armatürler

Uluslararası standartlara uygun belgelenmiş kalite

Yüksek optik ve elektriksel verimle, yüksek tasarruf

Ultraviyole ışınım içermeyen (UV Free) aydınlatma

%10'dan düşük ışık titreşim (flicker) seviyesi ile sağlıklı aydınlatma

50.000 saate varan beklenen sürücü ömrü ve 70.000 saate varan beklenen LED ömrü

CE (LVD, EMC, RoHS) direktiflerine tam uygunluk ile; yangın, elektrik çarpması ve elektromanyetik ışınım risklerine karşı mükemmel bağıışıklık

Bağlantı aparatı ile uç uca eklenebilme özelliği

Minimum 100 Lm/W sistem ışık verimliliği

Yüksek renk geriverimi: CRI>80

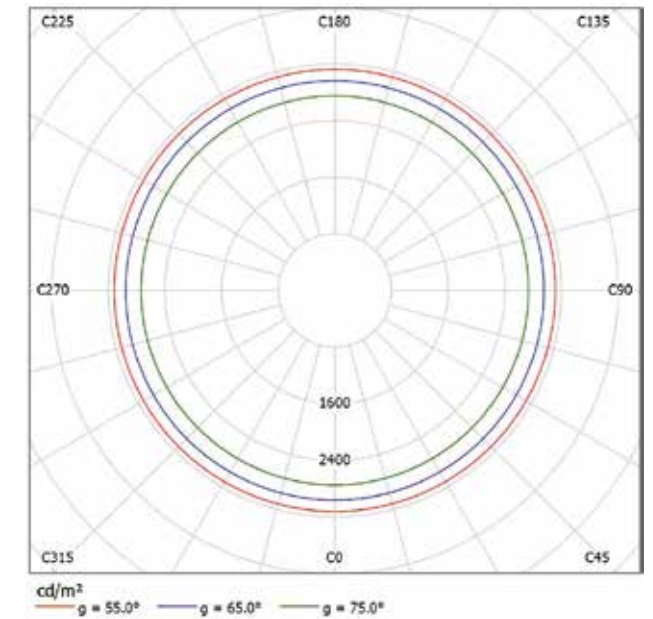
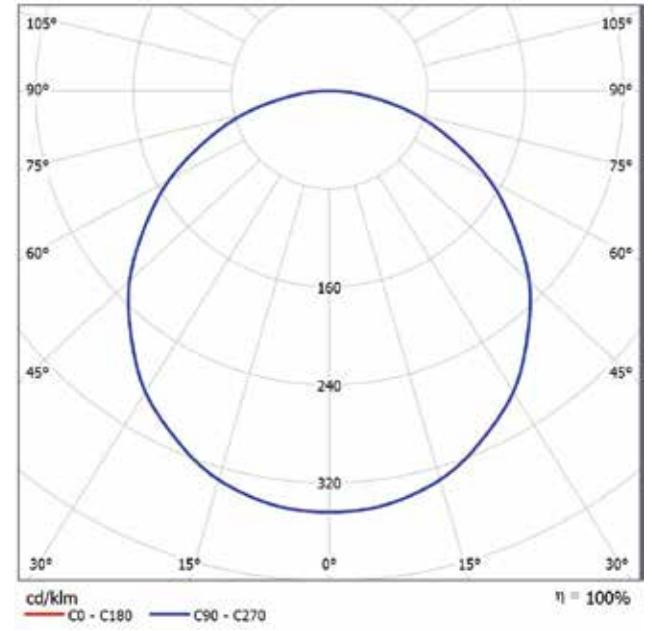
Yüksek güç faktörü: >0,95

DALI kontrol sistemi uyumlu güç kaynakları

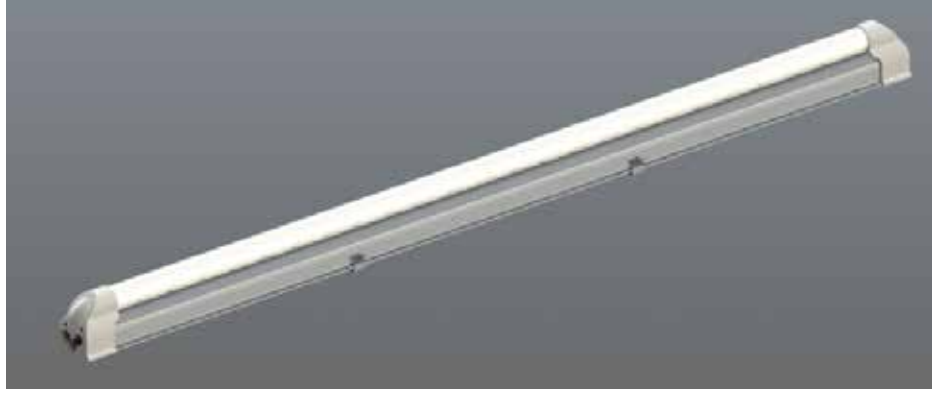
Geniş çalışma sıcaklık aralığı: -20°C / +40°C

5 yıl garanti seçeneği

IŞIK DAĞILIMI



OMEGA LIGHTING



DOĞRUSAL ARMATÜRLER T5 Tipi Doğrusal Armatürler

TEKNİK ÖZELLİKLER ve SİPARİŞ TABLOSU

ÜRÜN KODLARI	ARMATÜR GÜCÜ	IŞIK AKISI	IŞIK RENGİ	GÖVDE TİPİ	MEKANİK BOYUTLAR	AĞIRLIK (NET / BRÜT)
351.007.123	7 W	700 Lm	3000°K	T5	639 x 34 x 26 [mm]	190 / 200 [gr]
351.007.124	7 W	700 Lm	4000°K	T5	639 x 34 x 26 [mm]	190 / 200 [gr]
351.007.125	7 W	700 Lm	5000°K	T5	639 x 34 x 26 [mm]	190 / 200 [gr]
351.010.133	10 W	1000 Lm	3000°K	T5	939 x 34 x 26 [mm]	290 / 310 [gr]
351.010.134	10 W	1000 Lm	4000°K	T5	939 x 34 x 26 [mm]	290 / 310 [gr]
351.010.135	10 W	1000 Lm	5000°K	T5	939 x 34 x 26 [mm]	290 / 310 [gr]
351.014.143	14 W	1400 Lm	3000°K	T5	1239 x 34 x 26 [mm]	385 / 420 [gr]
351.014.144	14 W	1400 Lm	4000°K	T5	1239 x 34 x 26 [mm]	385 / 420 [gr]
351.014.145	14 W	1400 Lm	5000°K	T5	1239 x 34 x 26 [mm]	385 / 420 [gr]
351.018.153	18 W	1800 Lm	3000°K	T5	1539 x 34 x 26 [mm]	480 / 520 [gr]
351.018.154	18 W	1800 Lm	4000°K	T5	1539 x 34 x 26 [mm]	480 / 520 [gr]
351.018.155	18 W	1800 Lm	5000°K	T5	1539 x 34 x 26 [mm]	480 / 520 [gr]